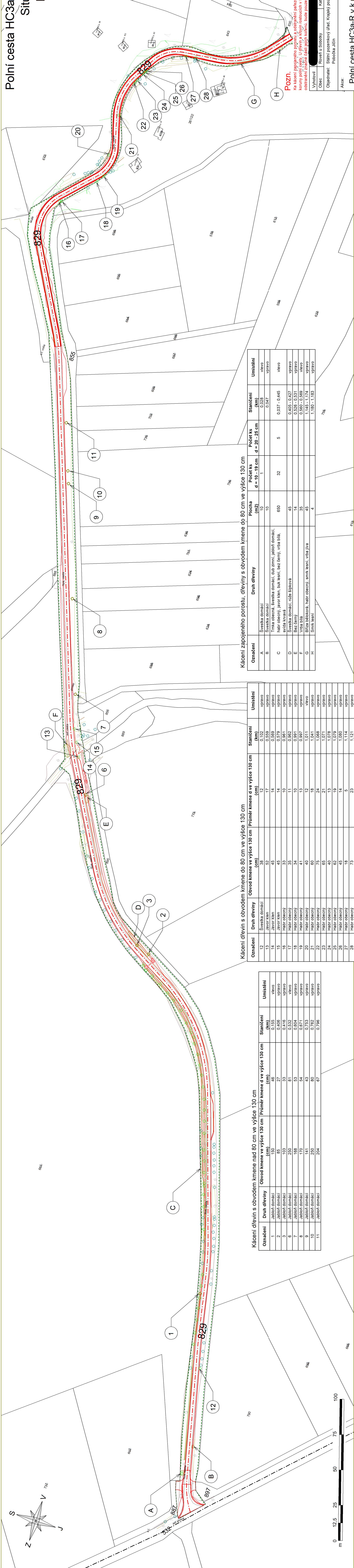


Polní cesta HC3a-R v k.ú. Roveň u Sobotky
Situace kácení
M 1:1000

LEGENDA OBJEKTŮ	
Značka	Popis
	Osa polní cesty
	Hraný cest
	Stávající stromy ke kácení, obvod do 80 cm
	Stávající stromy ke kácení, obvod nad 80 cm
	Stávající stromy bez dočtení
	Kácení zapojeného porostu
	Obvod staveníste
	Přístup
	Hranice parcel KN



Kácení dřevin s obvodem kmene do 80 cm ve výšce 130 cm

Kácení dřevin s obvodem kmene do 80 cm ve výšce 130 cm		Průměr kmene d ve výšce 130 cm		Staničení		Umístění	
Označení	Druh dřeviny	Obvod kmene ve výšce 130 cm (cm)	Průměr kmene d ve výšce 130 cm (cm)	Staničení (km)	Umístění	Označení	Druh dřeviny
12	Světská domácí	38	12	0,102	vpravo	A	Světská domácí
13	Javor klen	52	17	0,559	vpravo	B	Světská domácí
14	Javor klen	45	14	0,569	vpravo	C	Trnka obecná, světská domácí, dub zimní, jabloň domácí, habr obecný, javor klen, buk lesní, bez černý, vrba bílá, svísta kravá
15	Javor klen	45	14	0,579	vpravo	D	Světská domácí, ruže šípová
16	Habr obecný	33	10	0,961	vpravo	E	Bez černý
17	Habr obecný	35	11	0,962	vpravo	F	Vrba bílá
18	Habr obecný	34	10	0,991	vpravo	G	Bříza bělokorá, habr obecný, smrk lesní, vrba jva
19	Habr obecný	41	13	0,987	vpravo	H	Smrk lesní
20	Habr obecný	40	12	1,011	vlevo		
21	Habr obecný	60	18	1,041	vpravo		
22	Habr obecný	75	24	1,068	vpravo		
23	Habr obecný	65	21	1,071	vpravo		
24	Habr obecný	40	13	1,078	vpravo		
25	Habr obecný	62	19	1,079	vpravo		
26	Habr obecný	45	14	1,080	vpravo		
27	Habr obecný	18	5	1,114	vpravo		
28	Habr obecný	73	23	1,121	vpravo		

Kácení zapojeného porostu, dřeviny s obvodem kmene do 80 cm ve výšce 130 cm

Kácení zapojeného porostu, dřeviny s obvodem kmene do 80 cm ve výšce 130 cm		Průměr kmene d ve výšce 130 cm		Staničení		Umístění	
Označení	Druh dřeviny	Obvod kmene ve výšce 130 cm (cm)	Průměr kmene d ve výšce 130 cm (cm)	Staničení (km)	Umístění	Označení	Druh dřeviny
1	Jabloň domácí	150	46	0,155	vlevo		
2	Jabloň domácí	85	27	0,406	vpravo		
3	Jabloň domácí	103	33	0,416	vpravo		
6	Jabloň domácí	250	81	0,532	vlevo		
7	Jabloň domácí	168	53	0,604	vpravo		
8	Jabloň domácí	170	54	0,671	vpravo		
9	Jabloň domácí	141	43	0,753	vpravo		
10	Jabloň domácí	250	80	0,762	vpravo		
11	Jabloň domácí	204	67	0,796	vpravo		

Pozn.
Ke kácení zapojeného porostu a odstranění patřezů v segmentu C dojde pouze po hranu nové vyprofilované příkopu a max. 1 m od hrany koruny polní cesty. U dřevin s křovin rostoucích v jakové vzdálenosti od hrany nového příkopu, že jeho vyprofilováním nedojde k nutnému odstranění značné části jejího kořenního systému, bude pouze v případě potřeby proveden tvarovací řez a budou ponechány na místě.

Vyhotořil: Roveň u Sobotky

Obec: Roveň u Sobotky

Objednatel: Státní pozemkový úřad, Krajský pozemkový úřad pro Královéhradecký kraj

Objednatel: Pobočka Jičín

Kat. území: 742023 - Roveň u Sobotky

Číslo zakázky: 21.0087

Sour. systém: S-TSK

Výškový systém: Bp

Polní cesta HC3a-R v k.ú. Roveň u Sobotky

Stavební objekt:		Formát:	6x44
SO 802: Kácení		Měřítko:	1:1000
Název přílohy:		Výkres číslo:	Datum:
Situace kácení		C.5.	05/2022